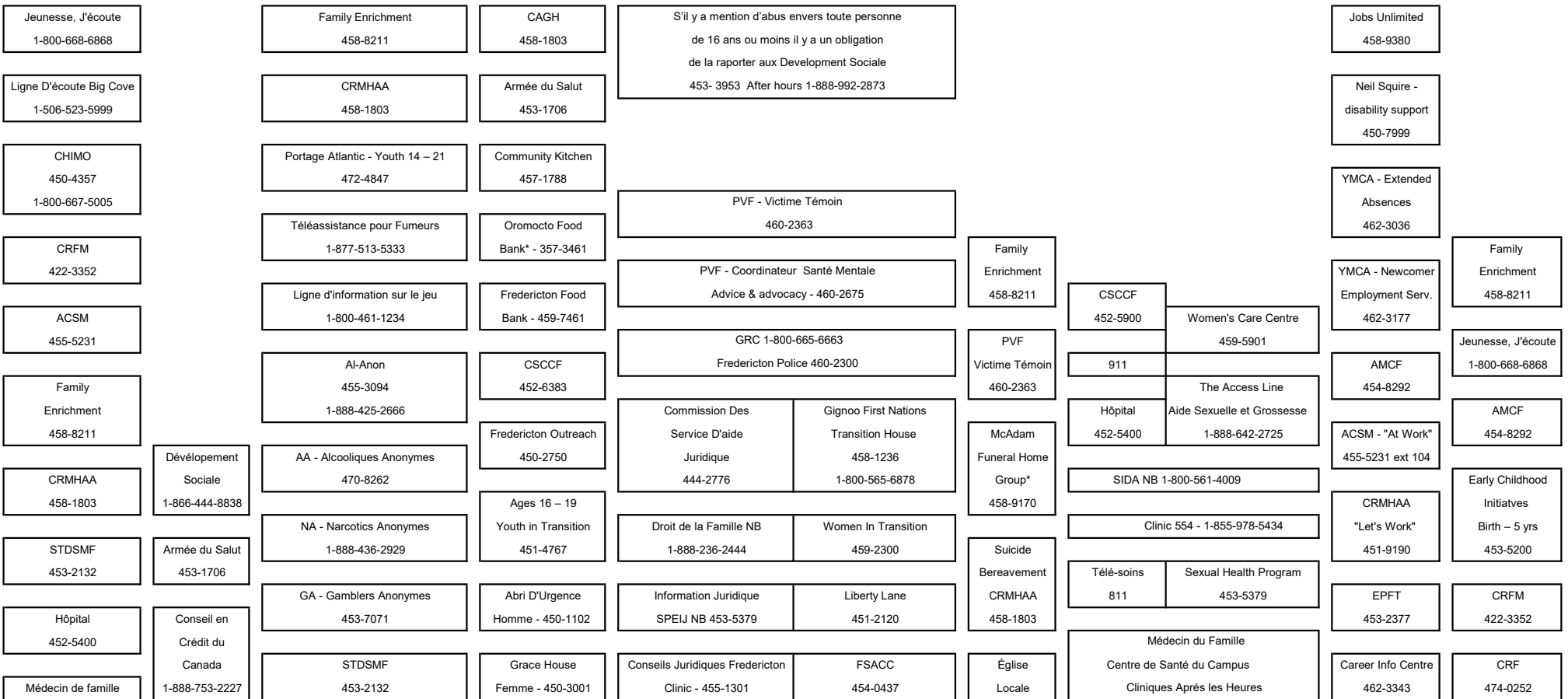


Cet **Arbre Aidant** est fait pour informer le public au sujet des ressources dans Fredericton et les alentours. Si vous ou quelqu'un qui vous tient à coeur êtes en train de vivre l'une des problématiques indiquées, suivez cet organigramme afin de pouvoir trouver lesquelles des ressources suivantes peuvent vous venir en aide. L'arbre aidant souligne quelques-unes des ressources disponibles dans votre communauté- ce n'est pas une liste exhaustive.

Si vous n'êtes pas certain(e)s vers où vous enligner, ou encore pour de plus amples informations sur n'importe quel de ces services, appelez la ligne d'écoute Chimo au 450-4357 ou au 1-800-667-5005, 24h/ 24



Santé Mentale et Suicide	Financier	Addiction: Drogues, Jeu D'argent, Fumer, Alcool	Homelessness	Legal Problems	Violence et Aggression Sexuelle	Douleur	Physique	Contrôle des Naissances, IST, VIH, Grossesse	Emploi	Soutiens Parentaux
---------------------------------	------------------	--	---------------------	-----------------------	--	----------------	-----------------	---	---------------	---------------------------

	Noms D'agence
CHIMO	Ligne d'écoute provinciale
CRMHAA	Capital Region Mental Health & Addictions Assoc.
STDSMF	Services de traitement des dépendances et de santé mentale de Fredericton
SPEIJ-NB	Service Public D'éducation et Informations Juridiques du NB
AMCF	L'Association Multiculturelle de Fredericton
FSACC	Centre D'aide en cas D'agression Sexuelle

COMMENCER ICI

Fredericton Suicide Prevention Committee

Actualisé: le Mai 2018

	Noms D'agences
CAGH	Community Action Group on Homelessness
CSCCF	Centre de santé communautaire du centre-ville de Fredericton
ACSM	Association Canadienne pour la Santé Mentale
CRFM	Centre de ressources pour les familles des militaires
CRF	Centre de Ressources pour les Famille
PVF	Police de la Ville Fredericton
EPFT	Éducation postsecondaire, Formation et Travail